

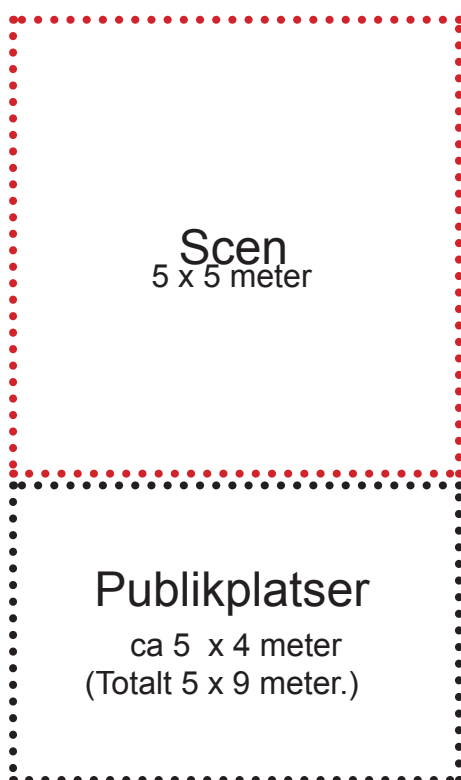
# TEATER TR3

Vad roligt att ni vill att vi ska komma och spela vår föreställning  
**Osamsas** hos er!

För att vi ska kunna spela hos er är det några tekniska och praktiska saker som behöver finnas på plats hos er för att det ska fungera. Läs noga igenom det här dokumentet och se till att ni uppfyller kraven. Har ni några frågor eller funderingar är det bara att höra av er till oss.

## Har ni en lokal som är tillräckligt stor?

Ni behöver ha en lokal med en fri yta på 5 x 9 meter (takhöjd minst 2.7 meter) för att vi ska kunna spela hos er. Ytan för publikplatser påverkas av hur stor publiken är och kan därför vara större eller mindre beroende på antalet barn som ska se föreställningen. Mät gärna er lokal för att vara säkra på att lokalen är tillräckligt stor.



## Mer om lokalen.

Lokalen ska vara helt tömd och städad när ensemblen kommer. Det ska vara iordningställt med sittplatser för de som ska se föreställningen. Det är viktigt att alla i publiken kan se spelplatsen. Arrangören hjälper till att ställa iordning scenrummet i samråd med ensemblen.

Loge bör finnas i anslutning till scenen med speglar, sittplatser och tillgång till toalett. En loge på en förskola kan vara ett ytrymme t.ex. pysselrum eller personalrum där ensemblen kan byta om och göra sig i ordning innan föreställningen.

Nödutgångar ska vara fria och väl utmärkta.

### Mer om scenen.

Spelyta 5 meter bred och 5 meter djup. Takhöjd (minst) 2,7 meter. Utöver det behövs plats för publiken. Den totala ytan i rummet behöver därför vara minst 5 x 9 meter.

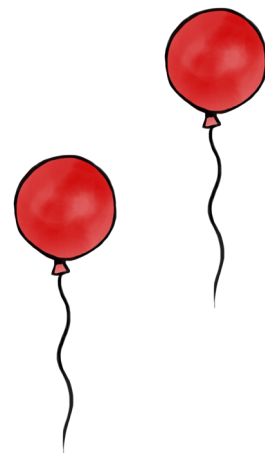
Scenen får gärna vara på golv eller på en låg scen.

Det är bra om det går att mörklägga rummet. Teatern har med eget ljus och ljud.

Elbehov: vanligt eluttag/10A 220V.

Scenen ska gärna vara skyddad för insyn bakifrån. Så att inte personer som passerar kan se in bakom scenen.

Spelplatsen ska vara tom och ordentligt städad (dammsugen och skurad) innan ensemblen kommer.



## Arrangemanget.

**Kontaktperson.** Ni behöver tillhandahålla en kontaktperson som kan kommunicera om tider för inlast och bygg.

**Lokalansvarig.** En lokalansvarig med god kännedom om lokalen behöver finnas på plats från ankomst till avfärd.

**Publikvärd.** Det behöver finnas en person på plats för att ta emot publiken inför föreställningen och som är med i spellokalen under samtliga föreställningar.



**Byggtid: 2 timmar.** Vi behöver ha tillgång till lokalen 2 timmar innan föreställningen ska börja.

**Rivtid: 1 timme.** Det tar ungefär 1 timme att riva och bära ut scenografin.

**Bärhjälp.** Vi behöver en bärhjälp som kan hjälpa till att bära vid både in- och utlast.

**Inlastning.** Vi reser med en skåpbil som behöver kunna ställas i direkt anslutning till ingången för inlast.

**Parkering.** Arrangören behöver tillhandahålla en parkeringsplats i anslutning till spellokalen.